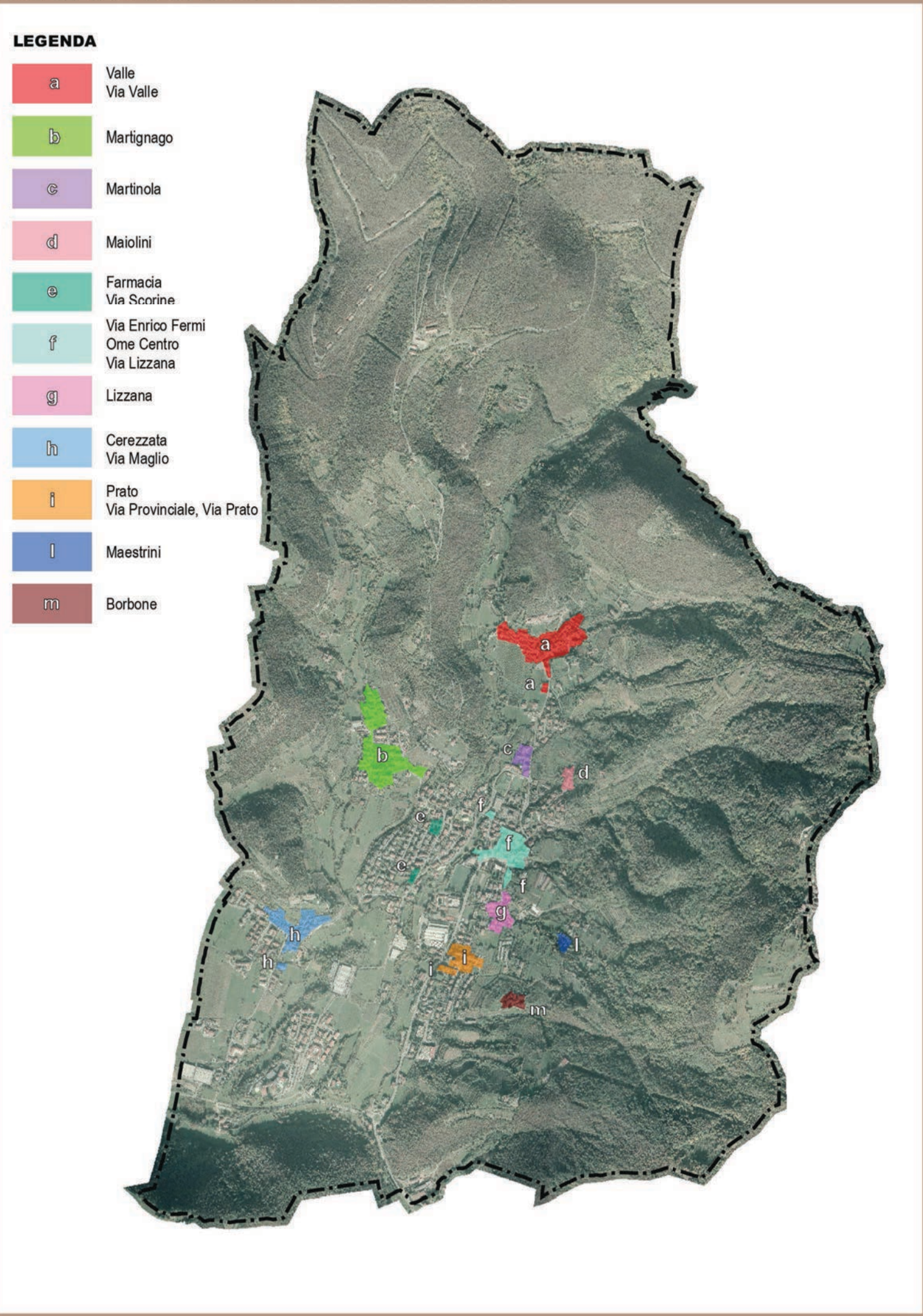
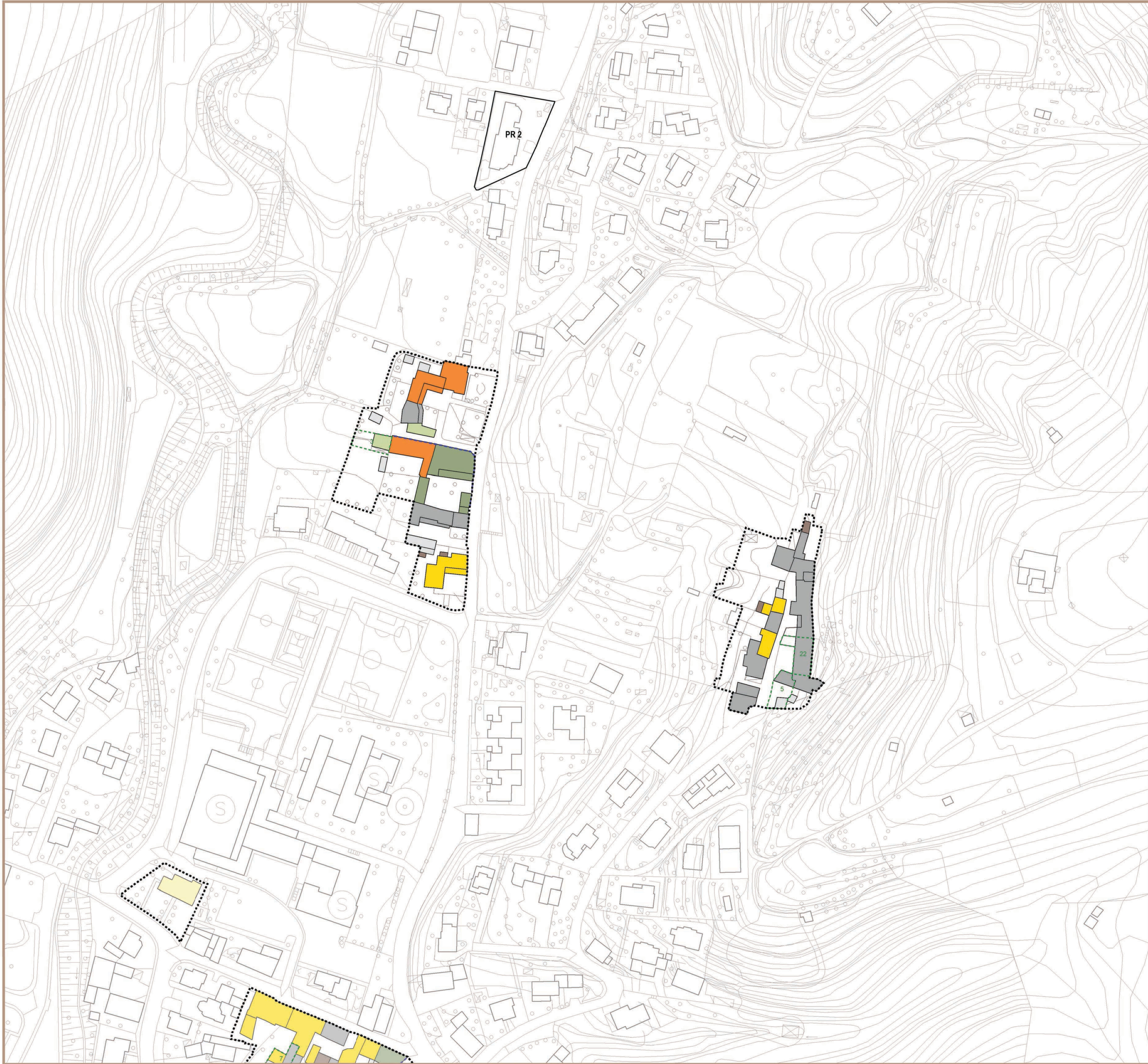


LOCALIZZAZIONE SU ORTOFOTOCARTA - scala 1:20.000



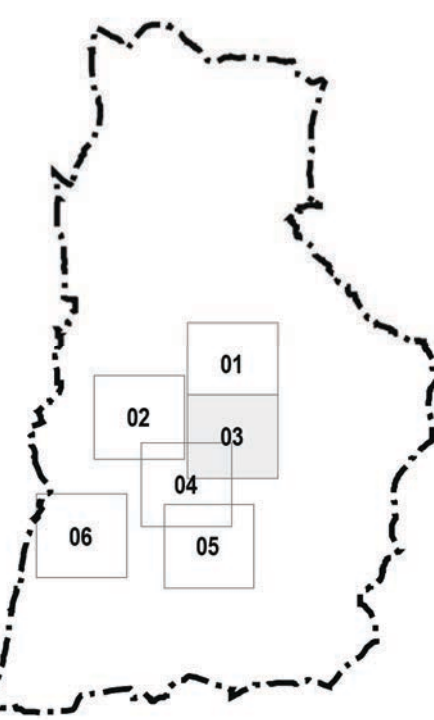
LOCALIZZAZIONE SU ORTOFOTOCARTA - scala 1:2.000



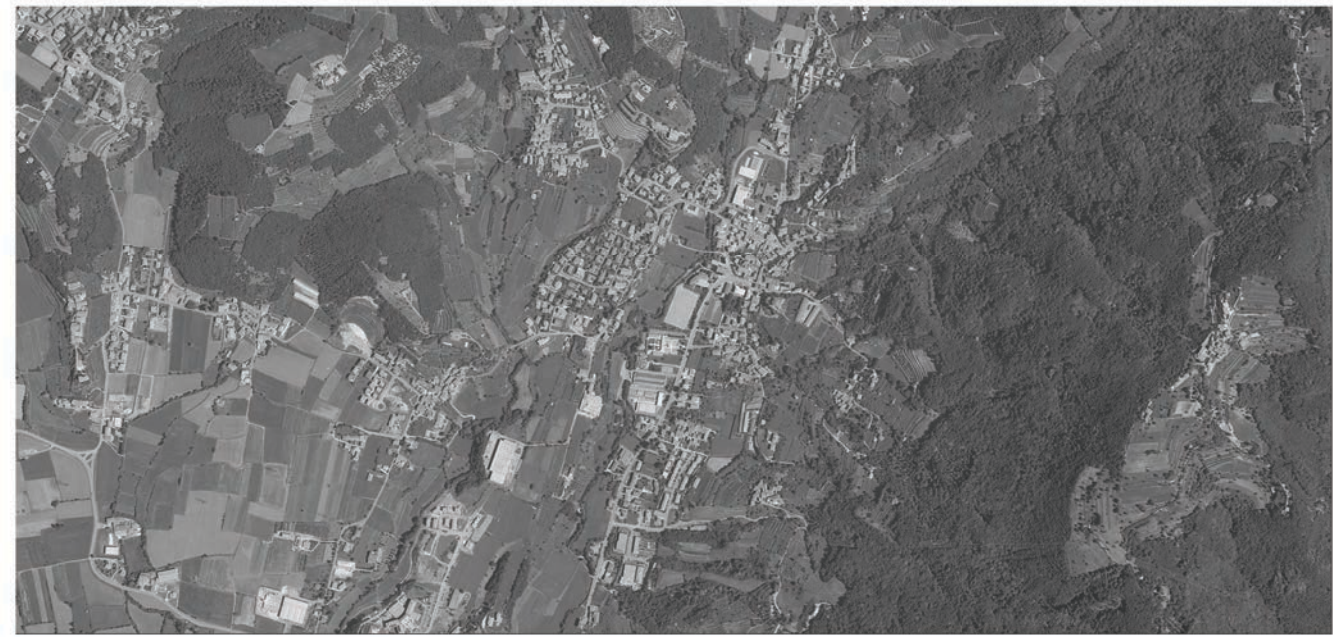
**LEGENDA**

- Confine amministrativo
- Nuclì di Antica Formazione
- Edifici nodali "A"
- Edifici formanti aggregati di rilevante valore paesistico-ambientale "B"
- Edifici di significativo valore paesistico-ambientale "C"
- Edilizia novecentesca di valore storico-artistico-ambientale "D"
- Corti rurali "E"
- Edifici rustici e/o abitativi di valore testimoniale "F"
- Edifici superstiti "G"
- Edifici moderni "H"
- Costruzioni periferiche alla residenza realizzate ex novo "I"
- Costruzioni incongrue con carattere di precarietà "L"
- Murature da salvaguardare
- Disposizioni particolari

QUADRO LOCALIZZATIVO



## COMUNE DI OME



### VARIANTE GENERALE AL PIANO DI GOVERNO DEL TERRITORIO ex art. 10, comma 6 L.R. 12/05 e s.m. e i.

*Piano delle Regole*

#### INDAGINE SUI NUCLEI DI ANTICA FORMAZIONE Martinola - Maiolini

DOCUMENTO: **T03 NAF** scala 1:1.000 adozione Ottobre 2021

PROGETTISTA



Arch. Silvano Buzzi:  
**Silvano Buzzi & Partners srl**  
25077 Roè Volciano (BS) Via Bellini, 9  
Tel. 0365 59581 – fax 0365 5958600  
e-mail: info@buzzipartners.it  
pec: buzziepartnersrl@pec.it  
C.F. – P.I. 040365720987